

## Verwaltungsgebäude am Kraftwerk Zolling



Bauherr:  
eon Kraftwerke GmbH  
Kraftwerksgruppe Süd

Generalplanung:  
E.ON Facility Management GmbH  
Fachbereich GBT

Architekt:  
Boesel Benkert Hohberg Architekten  
Sandstrasse 33  
80335 München  
[www.bbh-architekten.de](http://www.bbh-architekten.de)  
Tel. 089 -12 66 54 0

Mitarbeit:  
Fabian Schebesta

Kennzahlen:

BGF:	2.500 qm
BRI:	10.500 cbm
Baukosten:	4,5 Mio. EUR
Bauzeit:	2007 - 2008

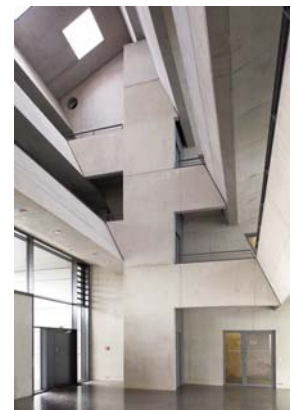
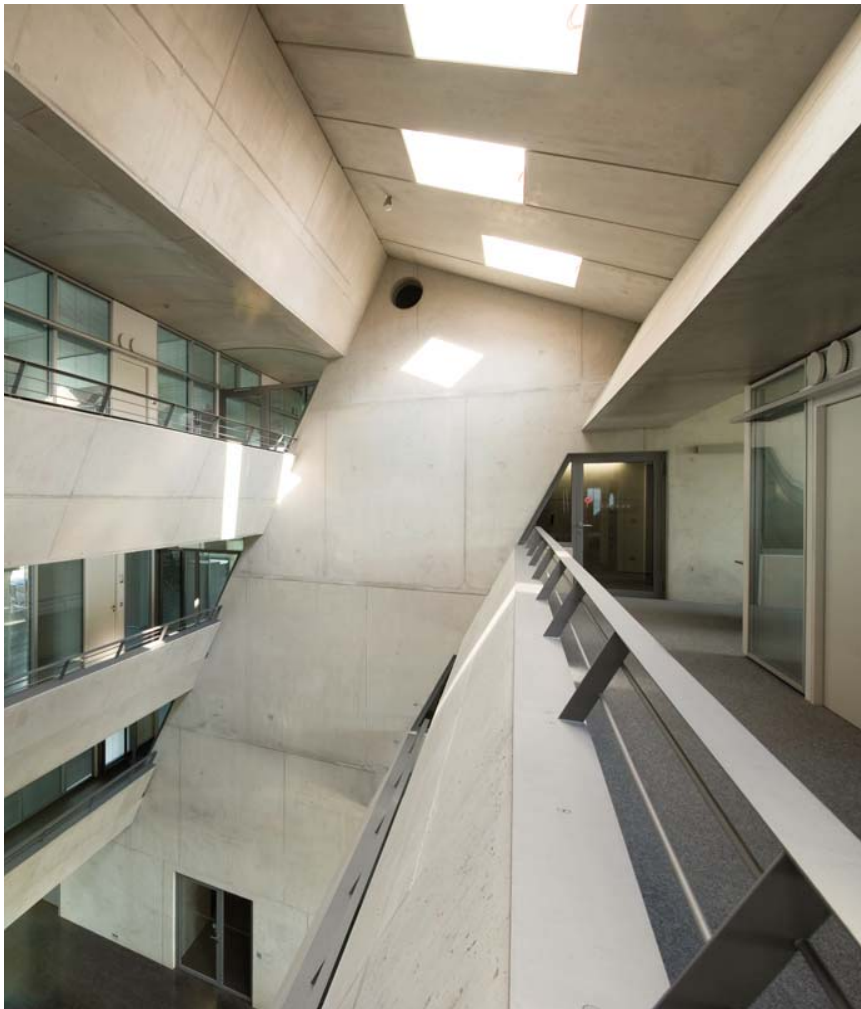


Gebäudekonzept - Licht und Kommunikation

Verbesserte Tageslichtqualität und reduzierter Wärmeeintrag waren die Hauptanliegen des Entwurfs für ein energieeffizientes Verwaltungsgebäude mit optimaler Behaglichkeit am Arbeitsplatz. Das nach Süden geneigte Gebäude nutzt vermehrt blendfreies Tageslicht im Norden und reduziert durch Nutzung des Fresnel-Effektes die Wärmeeinstrahlung im Süden (Winkelabhängigkeit des g-Wertes). Blendfreies Tageslicht, oberflächennah in den Decken integrierte Wärme- und Kälteregister und eine kontrollierte Zu- und Abluftanlage für hygienischen Luftwechsel tragen zur Behaglichkeit bei. Die im Split-Level angeordneten Büroebenen wurden um einen gemeinsamen, lichtdurchfluteten Luftraum organisiert. Sichtbeziehungen werden aufgebaut, Hierarchien vermieden. Das gewählte Raumkonzept bietet ein Nebeneinander von individuell nutzbaren Einzelbüros und unterschiedlichen Kommunikationszonen. Konzentriertes Arbeiten wird gefördert, Abstimmungs- und Kommunikationsprozesse intensiviert.

Verwaltungsgebäude am Kraftwerk Zolling

Verwaltungsgebäude am Kraftwerk Zolling



Boesel Benkert Hohberg Architekten

Boesel Benkert Hohberg Architekten