

Klinikum Traunstein Sanierung Westflügel für Pflege- und Intensivpflege



Bauherr:  
Kreiskliniken Traunstein - Trostberg  
GmbH

Planung:  
Andreas Boesel Dipl.-Ing. Architekt  
mit Schuster Pechtold Architekten  
und Zeller Romstätter

Projektleitung:  
Jörg Hohberg

Mitarbeit:  
Corinna Müller  
Manfred Sawatzky  
Helen Koivunen  
Fabian Schebesta

BGF: 6.500 qm  
BRI: 23.000 cbm  
Baukosten: 13,8 Mio. EUR  
Bauzeit: 03/2007 - 12/2008



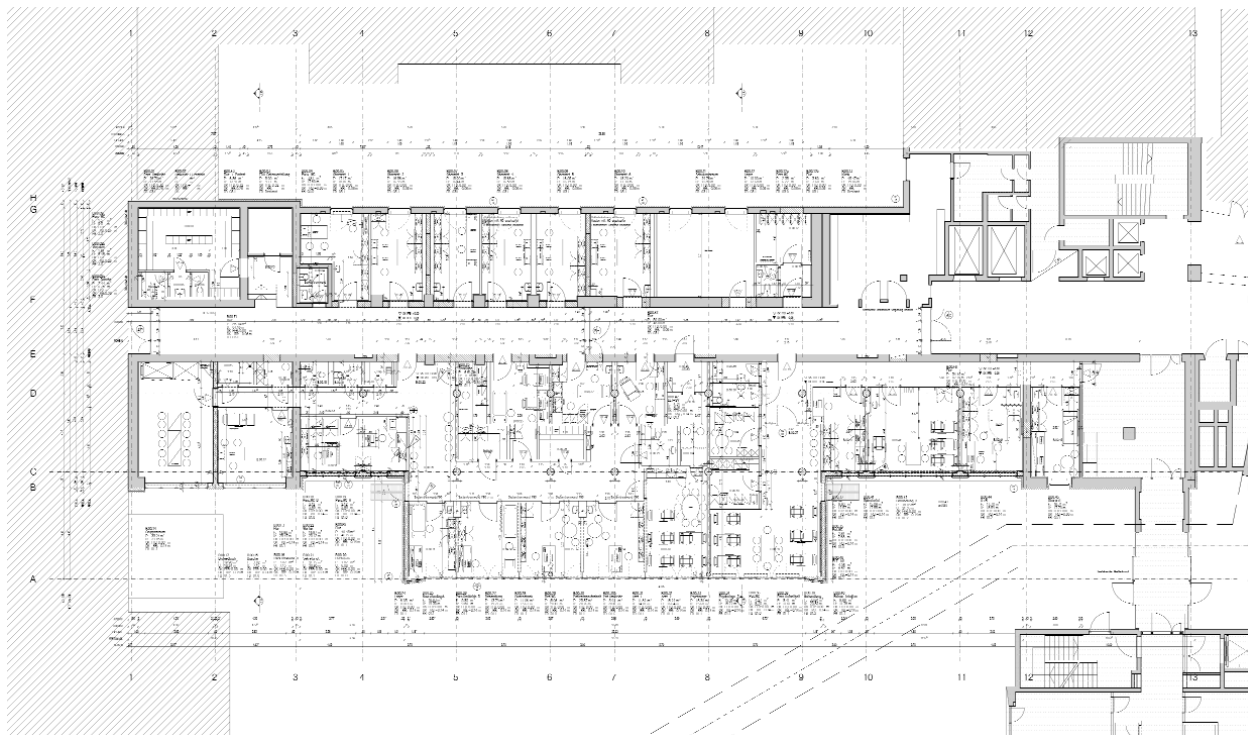


Klinikum Traunstein Sanierung Westflügel für Pflege- und Intensivpflege

Für die Sanierung des sog. Westflügels wurden wesentliche Eingriffe in die bestehende Bausubstanz, sowie der Teilabbruch der südlichen Gebäudespanne erforderlich. Um den Krankenhausbetrieb so lange und gut wie möglich aufrecht zu erhalten, wurde die Sanierung und der eingestellte Neubau in fünf aufeinander abgestimmte Abschnitte aufgeteilt. Das zukünftige Gebäude bietet folgende Funktionsbereiche: Tages- mit Schmerztagesklinik, Onkologie, Aufnahme- und Stroke-Unit, Intermediate-Care Station, Brustzentrum und drei Pflegestationen, davon eine als Privatstation. Insgesamt werden 110 Betten realisiert. Zur "Genesung im Grünen" mit Blick auf das Alpenpanorama erhalten die Patientenzimmer großflächige Verglasungen. Der gewünschte Lichteinfall kann mittels elektromotorischer Fallarmmarkisen an jede Tages- und Jahreszeit angepasst und optimiert werden.



Klinikum Traunstein Sanierung Westflügel für Pflege- und Intensivpflege



Andreas Boesel Dipl.-Ing. Architekt



Andreas Boesel Dipl.-Ing. Architekt