

Klinikum Traunstein Neubau Südflügel für Pflege und Verwaltung



Bauherr:
Kreiskliniken Traunstein - Trostberg
GmbH

Planung:
Andreas Boesel Dipl.-Ing. Architekt
mit Schuster Pechtold Architekten
und Zeller Romstätter

Projektleitung:
Jörg Hohberg

Mitarbeit:
Stephan Weißenberger
Bettina Müller
Fabian Schebesta

Kennzahlen:

BGF:	3.755 qm
BRI:	14.500 cbm
Baukosten:	8,3 Mio. EUR
Bauzeit:	2005 - 2006

Andreas Boesel Dipl.-Ing. Architekt



Klinikum Traunstein Neubau Südflügel für Pflege, Verwaltung und Druckkammerzentrum

Der Erweiterungsbau Südflügel umfasst zwei Pflegestationen mit je 31 Betten in den Obergeschossen, die Verwaltung im Erdgeschoss und ein Druckkammerzentrum sowie Personalumkleiden im Untergeschoss.

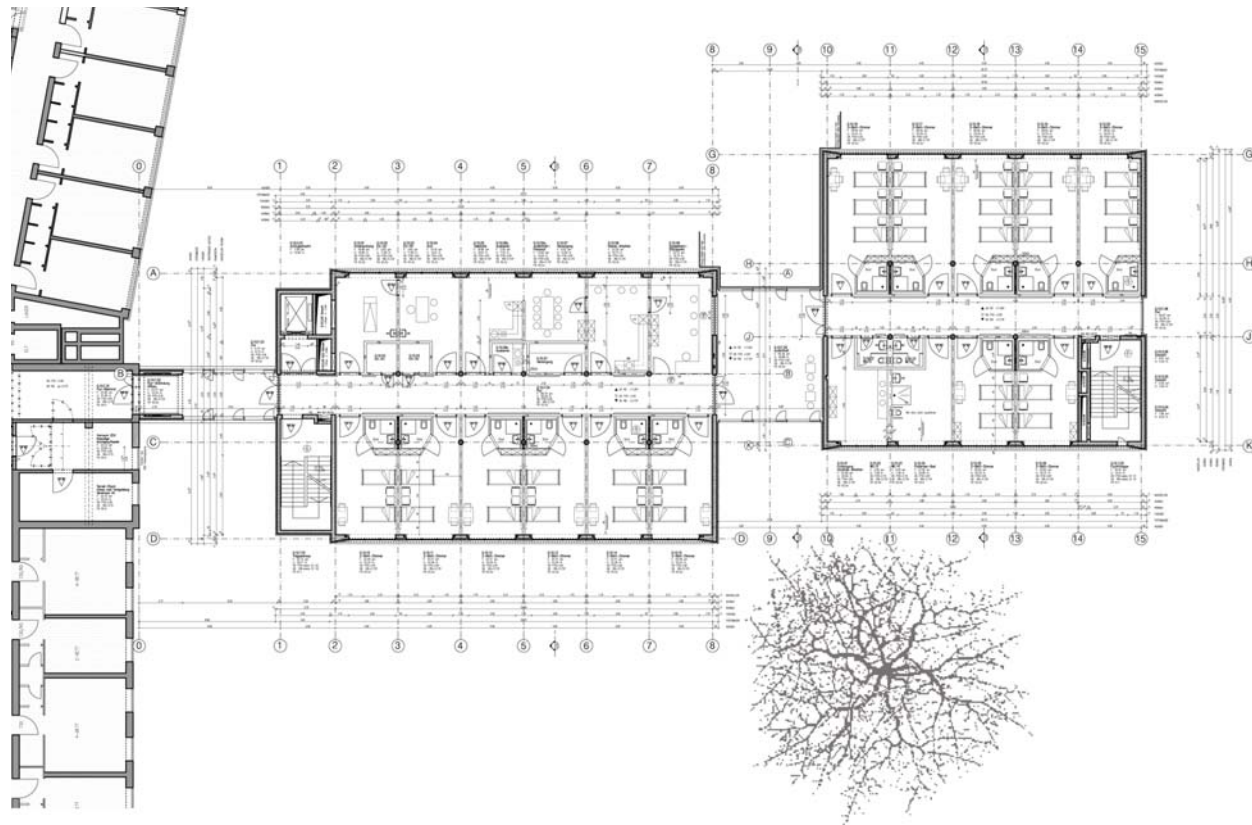
Der Neubau wurde im Patientengarten integriert und reagiert in seiner Situierung auf den vorhandenen Baumbestand und dessen Topographie.

Zur "Genesung im Grünen" erhielten die Patientenzimmer großflächige Verglasungen. Der gewünschte Lichteinfall kann mittels elektromotorischer Fallarmmarkisen an jede Tages- und Jahreszeit angepasst und optimiert werden.

Die Druckkammer aus Stahl mit einem Gewicht von 20 t wurde mittels Schwerlastkran in das Untergeschoss eingebracht.



Klinikum Traunstein Neubau Südflügel für Pflege, Verwaltung und Druckkammerzentrum



Andreas Boesel Dipl.-Ing. Architekt



Andreas Boesel Dipl.-Ing. Architekt