

Schumann's Rapido am Hofgarten



Bauherr:
Charles Schuhmann

Planung und Bauleitung:
Boesel Benkert Hohberg Architekten

Mitarbeit:
Stefan Weissenberger

Fotos:
Peter Bonfig, BBH-Architekten

Bauzeit
März - Oktober 2003

Ausführende Firmen:

Innenausbau / Möbelbau

Trommer Innenausbau & Stuhlkunst,
Osternünchen

Wände und Decken

Pixner & Stotz, München
Atelier für Farbgestaltung

Natursteinarbeiten

Mayersche Hofkunstanstalt, München
mit Aldo Zoia, Spilimbergo, Italia
Marmipedrotti, Valmalenco, Italia

Naturstein

Kirchheimer Kalksteinwerke

Naturstein Bodenbelag

Niehoff Gegasta, München

Küchen-, Kühltechnik

Gaggenau, München

Klimaschränke

Mewotec, Gröbenried

Elektroarbeiten

Ingo Maurer, München

Lichttechn. Beratung

Fa. Nikola, München

Elektroakustik

Jaeger Akustik, München

Trockenbau

Fa. Rummel, Rottweil

Metallarbeiten

Cassani, München

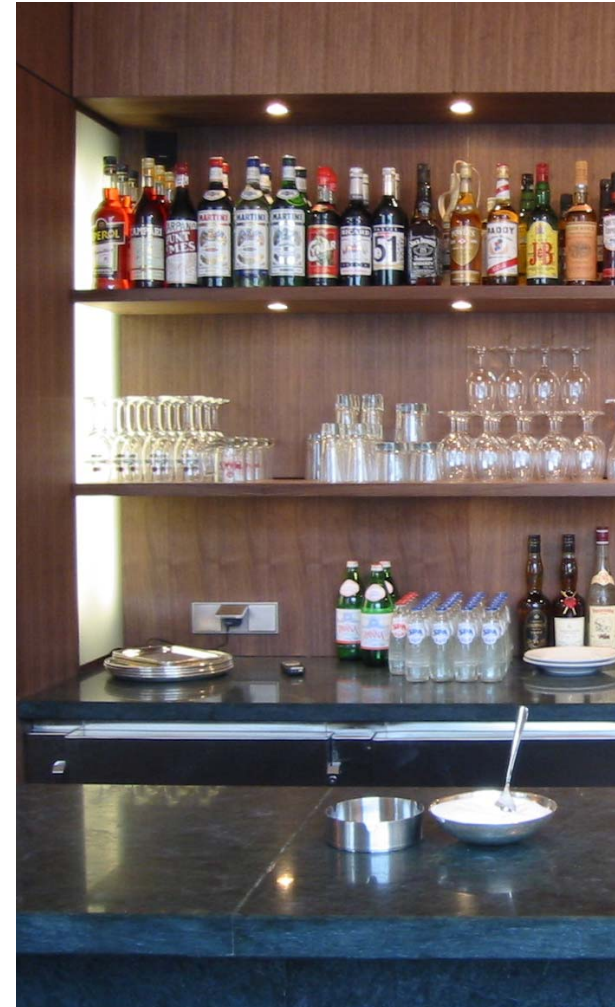
Markisen



Boesel Benkert Hohberg Architekten

raumgestaltende Materialien:
Bodenbelag: Kirchheimer Muschelkalk (Blaubank), Plattengröße: bis 1,02 x 1,30 m
Tresen: Naturstein, Serpentin
Holzwandvertäfelung: Amerikanisches Nussbaumfurnier
Barhocker: Amerikanischer Nussbaum, Massivholz
Lederbezüge: rotes Rindsnarbenleder, Skandinavien
Decken und Wände: Spachteltechnik, Kalk-Grigio, Oberfläche dreifach geseift
Flächenbündige Dreikammer-Klimaschränke mit Glas- und Edelstahlfronten

Schumann's
BAR



Boesel Benkert Hohberg Architekten