

Kinderkrippe in der Messestadt Riem



Bauherr:
Landeshauptstadt München
vertreten durch die MRG

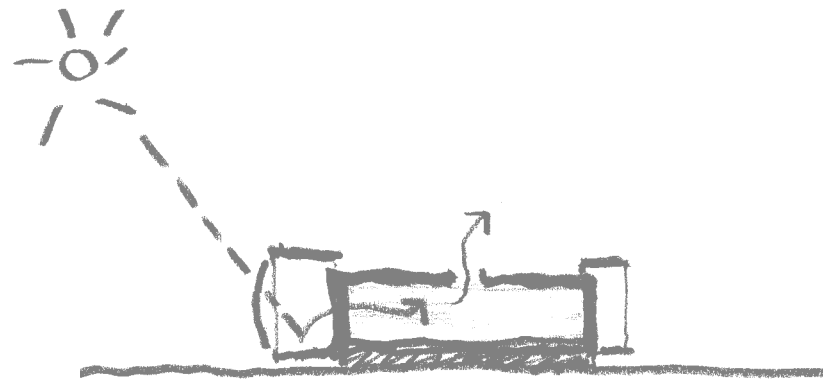
Planung:
Hauschild+Boesel Architekten

Mitarbeit:
Gunther Benkert (Projektleitung)

Freiflächenplanung:
Anita Fischer,
Landschaftsarchitektin

BGF: 801 qm
Baukosten: 1.95 Mio. EUR
Bauzeit: 2000 - 2001

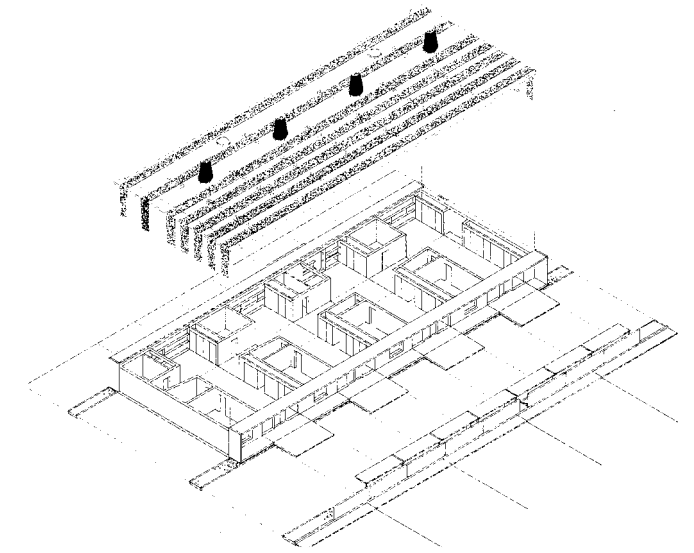
Veröffentlichung:
Bauwelt 40/2001
db 4/2002
DBZ 10/2002



Kinderkrippe in der Messestadt Riem

Der viergruppigen Kinderkrippe ist südseitig eine Loggia vorgelagert, die mit Schiebelementen aus gekrümmten Plexiglasscheiben verkleidet ist. So kann Sonneneinstrahlung genutzt und Wärmeabstrahlung vermieden werden.

Die Schmalseiten und das Dach sind begrünt. Die Innenraumstruktur unterscheidet offene und geschlossene Räume. Der interne Erschließungsgang ist aufgeweitet und bildet so eine attraktive Vorzone zu den Gruppenräumen.



Hauschild+Boesel Architekten



Hauschild+Boesel Architekten