

Kanzlei Kollmar, Deby & Sinz, München



Kanzlei Kollmar, Deby & Sinz
München

Bauherren:
Kollmar, Deby & Sinz
Rechtsanwalts-gesellschaft mbH

Architekt & Bauleitung:
Boesel Benkert Hohberg Architekten
Sandstrasse 33
80335 München
Tel. 089 -12 66 54 0
Fax 089 -12 66 54 44
www.bbh-architekten.de

Ausbaufirmen:

Möbel-Innenausbau / Schreinerei M. Simmeth, Neubäu
Kalk - Stuccotechnik Wände Empfang / Stefan Pixner,
Münsing
Glastrennwände / WBO Objekteinrichtungen, Gilching

Technische Beratung & Serverbetreuung / Jur-Tech -
Herbert Moser, München
Elektroinstallation / Alexander Kappicht
Kommunikationstechnik, München
Beleuchtung Empfang / GA Tec, München

Folierung & Schilder / Xylo-Wolf GmbH, Ottobrunn

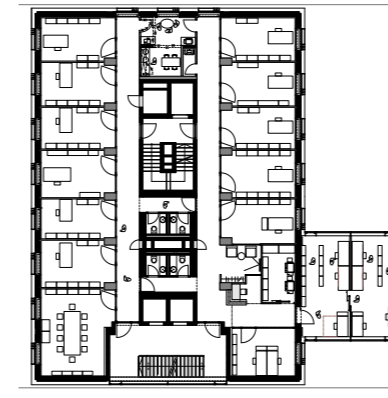
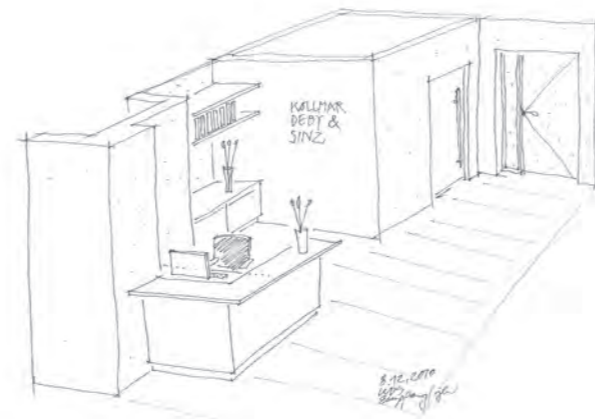
Kennzahlen:

BGF:	600 qm
BRI:	cbm
Bauzeit:	Januar bis Juni 2011

Fotos:
Joerg Hohberg



unausgebauter Zustand



Innenausbau auf 600 qm Grundfläche

- Empfangsbereich mit Wartezone
- Einzelbüros für Rechtsanwälte mit 16 bis 20 qm Grundfläche
- Konferenzraum mit Multimediaausstattung für 10 Personen
- 3 Sekretariate mit 9 Schreibplätzen

Reduktion der Materialwahl auf wenige, dafür hochwertige Oberflächen.
 Transparente Schallschutz-Glastrennwände.
 Teppichbodenbelag, schallabsorbierende perforierte Kühlsegel.

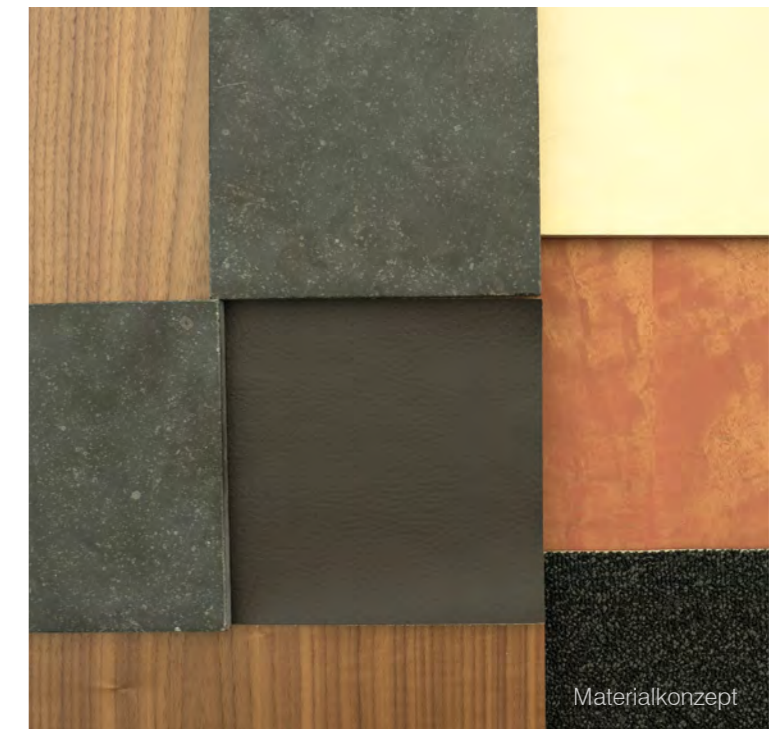
Kanzlei Kolmar, Deby & Sinz, München

Kanzlei Kolmar, Deby & Sinz, München



Ausblick

Joerg Hohberg, Dipl.-Ing. Architekt



Materialkonzept



Joerg Hohberg, Dipl.-Ing. Architekt